

## Ponavljanje in utrjevanje PREMO IN OBRATNO SORAZMERJE

V naslednjih dneh ( do konca tedna ) rešujete naloge **ŠPELA SE PREIZKUSI** v učbeniku na strani 137 in 138.

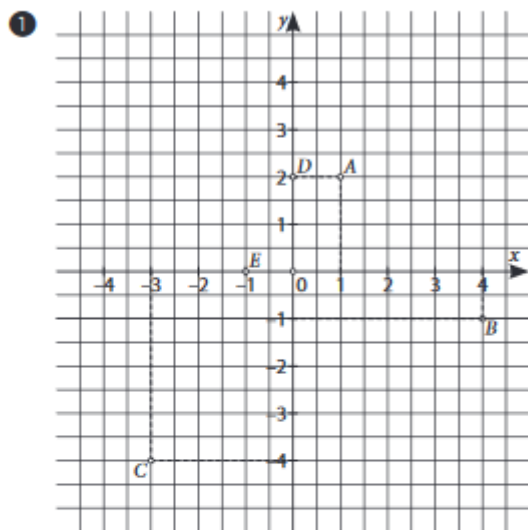
Zato do začetka naslednjega tedna ne bom pošiljala novih vaj na spletno stran šole.

Še enkrat pa vas prosim, da me vsi do konca tega tedna obvestite, kako vam gre delo na daljavo.

Moj naslov

[darinka.mravljja@os-ajdovscina.si](mailto:darinka.mravljja@os-ajdovscina.si)

## REŠITVE

**ŠPELA SE PREIZKUSI**

- 2 a)  $A(2, 2)$ ,  $B(-1, 2 \cdot 5)$ ,  $C(-2 \cdot 5, 0)$ ,  $D(-1 \cdot 5, -1)$ ,  $E(2 \cdot 5, -1)$ ,  $F(2, 0)$ ,  $G(0, -3)$   
 b)  $A(40)$ ,  $B(70)$ ,  $C(120)$
- 3 premo: a, č, f; obratno: b, d
- 4 Npr.: a) Število kepic sladoleda in znesek plačila zanj, če pri nakupu več kepic ni popusta  
 b) Število oseb, ki si delijo pico in pripadajoči del pice, če dobi vsak enako velik kos

5 a) 24                      b) 625

6 204

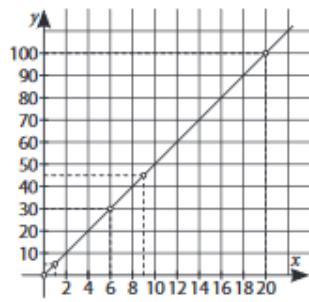
7 138 €

8 a) 0,45 kg                b) 0.36 kg

9 19,5 €

10

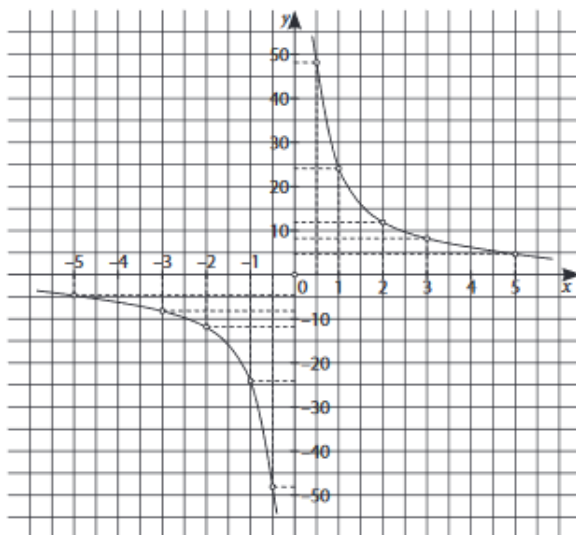
$x$	1	6	9	20	1000
$y$	5	30	45	100	5000
$k$	5	5	5	5	5



$y = 5 \cdot x$

11

$x$	2	3	5	0,5	100
$y$	12	8	4,8	48	0,24
$c$	24	24	24	24	24



$x \cdot y = 24$

12 8 %

13 120 strani